

中古住宅

# 桑名市片町17

販売価格

2,499万円 (税込)

月々支払い例

頭金0円

ボーナス払い0円

70,544円

令和2年築、タマホーム施工の中古住宅が登場です！駐車並列2台可能！周辺にスーパーやコンビニなどが充実し、生活環境良好です！

■土地面積	125.02㎡ (37.81坪)	■建物面積	97.70㎡ (29.55坪)
■間取り	2LDK	■建築年月	令和2年9月

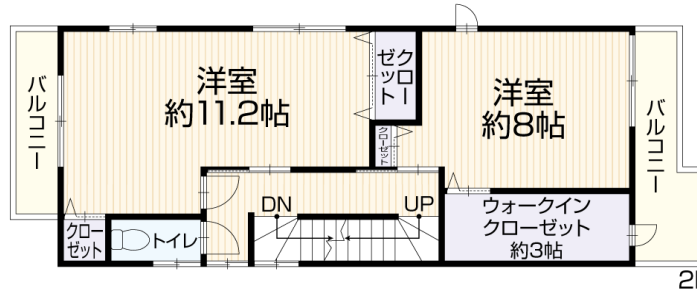
### リフォーム施工内容ピックアップ

(完成予定：2024年4月)

■内装 室内クリーニング、白蟻点検

### 物件概要

- 所在地 桑名市片町17
- 建物構造 木造スレート葺2階建
- 土地権利 所有権
- 地目 宅地
- 都市計画 市街化区域
- 用途地域 近隣商業地域
- 建ぺい率 80%
- 容積率 300%
- 設備 上水道(公営)・公共下水・都市ガス
- 駐車台数 並列2台
- 接道状況 東 公道約6.0m
- 現況 空家
- 引渡日 即時
- 学区 立教小学校・光風中学校
- 設備/仕様 食器洗機、浴室暖房、洗髪洗面化粧台、洗浄便座、トイレ2ヶ所、追焚き給湯、LDK18帖以上、モニター付インターホン、浴室乾燥機、ウォークインクローゼット、駐車場2台分、整形地、隣り良好、瑕疵保険(国交省指定)保証付
- 備考 ※準防火地域、居住誘導区域内、都市機能誘導区域内  
※各階面積：1階48.02㎡ 2階49.68㎡



### Google Maps



### 交通

JR・近鉄・養老鉄道「桑名」駅  
徒歩約17分(約1,300m)

三重交通市内循環「宮通」停 徒歩約3分(約190m)

### 生活環境

※最新の情報は担当者にご確認ください。

- |                           |                      |
|---------------------------|----------------------|
| 立教小学校…約400m               | カトウ医院…約1,200m        |
| 光風中学校…約1,500m             | セブン-イレブン 桑名外堀店…約700m |
| スーパーマーケットパロー 桑名東店…約1,100m | アビタ 桑名店…約1,200m      |

※情報と現況が相違する場合は、現況優先とします。※司法書士は売主の指定になります。

※月々支払額は(都市銀行・紹介ローン・100%融資・全額借入・頭金0円・35年返済・3年固定金利1.0%・ボーナス払いなし)の場合で計算した金額になります。※登記費用や不動産取得税などの諸費用は別途必要になります。