

四日市市桜花台1丁目10番地1

販売価格

1,999万円 (税込)

月々支払い例

頭金0円
ボーナス払い0円
56,429円

積水ハウス施工の軽量鉄骨造！角地で陽当たり良好な再生住宅が月々5万円台から登場です！2階に広い納戸がございます！駐車3台（車種限定）可能！



内観写真準備中

内観写真は撮影後、
随時公開していきます。

詳細は担当者までお問い合わせください。

2年間の安心保証

お引渡しから2年間の
「契約不適合責任」がございます。

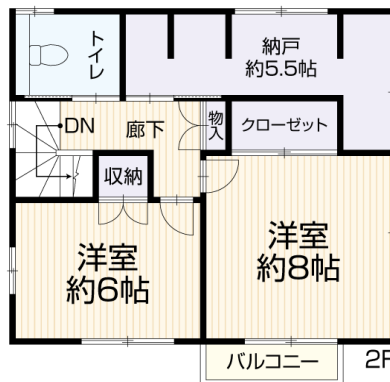
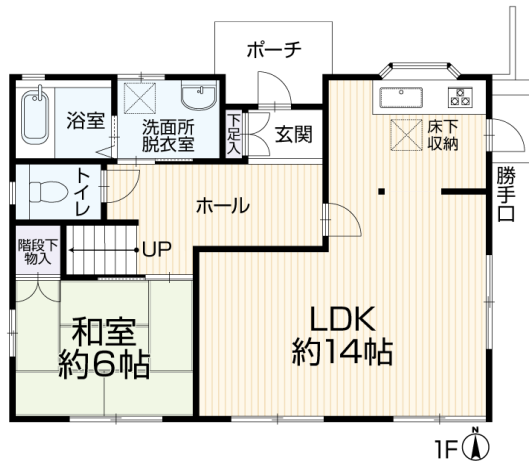
- 宅内への雨漏り
- シロアリ被害
- 主要な構造部位の腐食
- 給排水管の故障
- 土地の埋設物

詳細は担当者までお問い合わせください。

担当者のコメント

お客様のご都合に合わせて個別
に現地へ御案内しますので、お
気軽にお問い合わせください。

詳細は担当者までお問い合わせください。



■土地面積	163.97㎡ (49.60坪)	■建物面積	96.71㎡ (29.25坪)
■間取り	3SLDK	■建築年月	平成2年3月

リフォーム施工内容ピックアップ

(完成予定：2024年4月)

- 水回り キッチン新品、お風呂新品、トイレ新品、洗面台新品
- 外装 外壁塗装
- 内装 クロス張替え、ガラストップコンロ新品、フロアタイル貼り、畳表替え、障子貼替え、襖貼替え、網戸貼替え、室内クリーニング、クッションフロア張替え、白蟻点検、給湯器交換

物件概要

- 所在地 四日市市桜花台1丁目10番地1
- 建物構造 軽量鉄骨造セメント瓦葺2階建
- 土地権利 所有権
- 地目 宅地
- 都市計画 市街化区域
- 用途地域 第1種低層住居専用地域
- 建ぺい率 50%
- 容積率 80%
- 設備 上水道(公営)・公共下水・集中プロパン
- 駐車台数 L字3台
- 接道状況 北 公道約5.2m・西 公道約4.5m
- 現況 空家
- 引渡日 即時
- 学区 桜小学校・桜中学校
- 設備/仕様 システムキッチン、洗髪洗面化粧台、洗浄便座、トイレ2ヶ所、追焚き給湯、モニター付インターホン、庭、床下収納、納戸、閑静な住宅街、リフォーム済み、駐車場3台分以上、整形地、角地、陽当たり良好

- 備考 ※建築基準法第22条指定区域
※各階面積：1階53.93㎡ 2階42.78㎡

Google Maps



交通

三重交通バス「中央公園」停
徒歩約5分(約350m)

近鉄湯の山線「桜」駅 車約6分(約2,300m)

生活環境

※最新の情報は担当者にご確認ください。

- 桜小学校…約1,200m
- 桜中学校…約1,000m
- スーパーサンシ 桜花台店…約250m
- 桜花台子どもクリニック…約500m
- ファミリーマート 四日市桜町店…約1,100m
- 桜花台中央公園…約400m

※情報と現況が相違する場合は、現況優先とします。※司法書士は売主の指定になります。

※月々支払額は(都市銀行・紹介ローン・100%融資・全額借入・頭金0円・35年返済・3年固定金利1.0%・ボーナス払いなし)の場合で計算した金額になります。※登記費用や不動産取得税などの諸費用は別途必要になります。