

中古住宅

札幌市手稲区星置2条1丁目3-30

販売価格

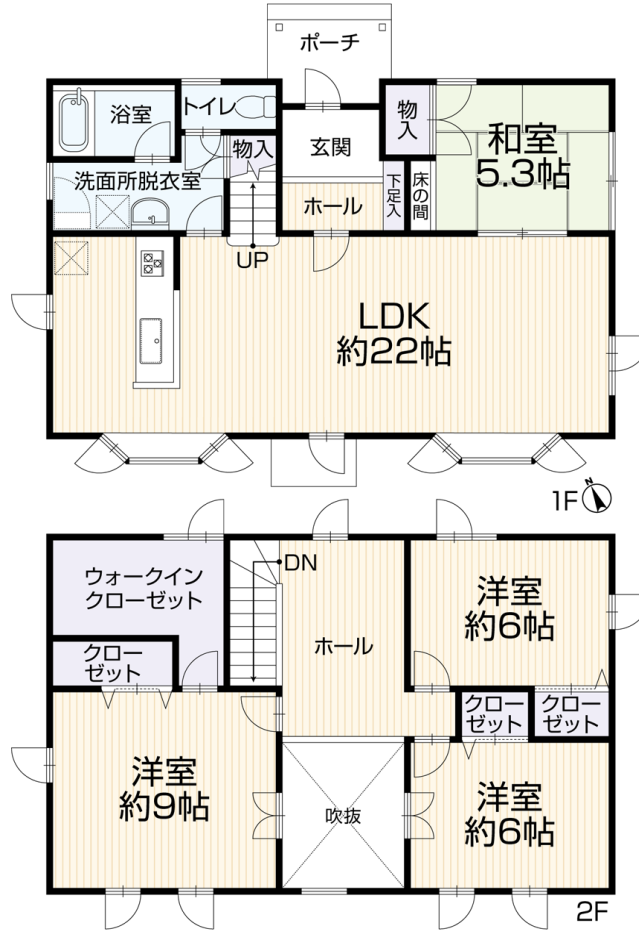
1,950万円 (税込)

月々支払い例

頭金0円
ボーナス払い0円

55,046円

「星置」駅まで徒歩約13分！庭付き4LDK中古住宅が月々5万円台から登場です！LDKは20帖以上！2階にWCLがございます！駐車2台可能です！



■土地面積	208.74㎡ (63.14坪)	■建物面積	120.48㎡ (36.44坪)
■間取り	4LDK	■建築年月	平成1年10月

リフォーム施工内容ピックアップ (完成予定：2023年12月)

- 外装 外壁塗装、屋根塗装
- 内装 室内クリーニング

物件概要

- 所在地 札幌市手稲区星置2条1丁目3-30
- 建物構造 木造垂鉛メッキ鋼板葺2階建
- 土地権利 所有権
- 地目 宅地
- 都市計画 市街化区域
- 用途地域 第1種低層住居専用地域
- 建ぺい率 40%
- 容積率 80%
- 設備 上水道(公営)・公共下水・都市ガス
- 駐車台数 縦列2台
- 接道状況 北東 公道約8.0m
- 現況 空家
- 引渡日 即時
- 学区 星置東小学校・星置中学校
- 設備/仕様 システムキッチン、洗髪洗面化粧台、洗浄便座、LDK20帖以上、複層ガラス、モニター付インターホン、庭、ウォークインクローゼット、各室収納スペース、駐車場2台分、瑕疵保険(国交省指定)保証付

- 備考 ※戸建環境保全地区、北側斜線高度地区、地区計画区域、建築基準法第22条指定区域
※各階面積：1階62.93㎡ 2階57.55㎡

Google Maps



交通

JR函館線「星置」駅
徒歩約13分(約1,000m)

JR北海道バス「手稲区土木センター」停 徒歩約2分(約130m)

生活環境

※最新の情報は担当者にご確認ください。

- 星置東小学校…約230m
- 上原内科クリニック…約550m
- 星置中学校…約1,700m
- セイコーマート 曙2条店…約180m
- スーパーセンタートライアル手稲星置店…約600m
- バストイレ星置…約850m

※情報と現況が相違する場合は、現況優先とします。※司法書士は売主の指定になります。

※月々支払額は(都市銀行・紹介ローン・100%融資・全額借入・頭金0円・35年返済・3年固定金利1.0%・ボーナス払いなし)の場合で計算した金額になります。※登記費用や不動産取得税などの諸費用は別途必要になります。