

西条市丹原町願連寺254-90

販売価格

2,099万円 (税込)

月々支払い例

頭金0円
ボーナス払い0円

59,252円

駐車3台可能！4LDK建物ゆったり40坪戸建が月々5万円台から登場です！WCL付で収納が充実しています！徒歩圏内にスーパーやコンビニが揃い、生活環境も充実！



内観写真準備中

内観写真は撮影後、
随時公開していきます。

詳細は担当者までお問い合わせください。

2年間の安心保証

お引渡しから2年間の
「契約不適合責任」がございませう。

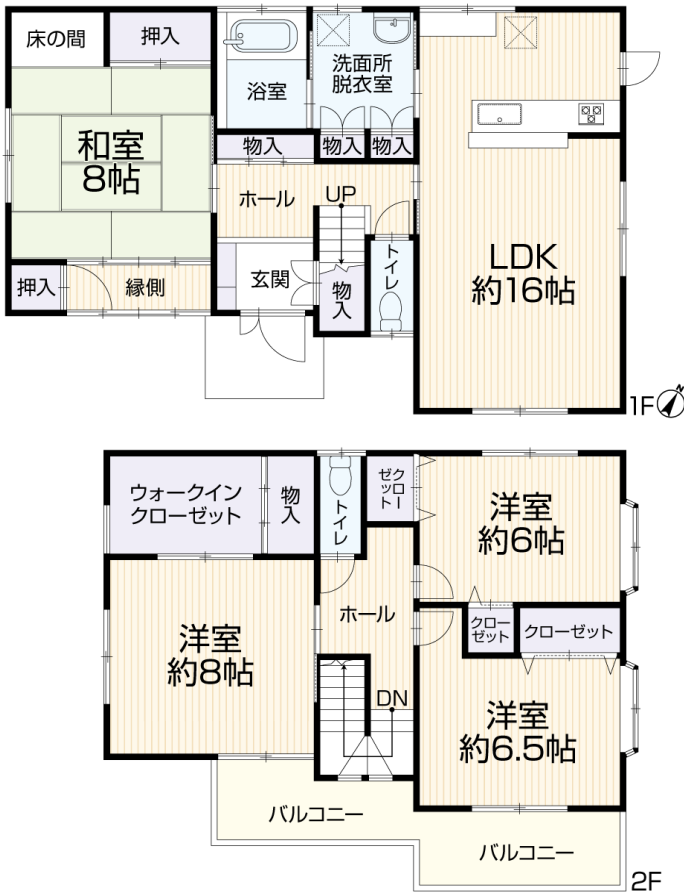
- 宅内への雨漏り
- シロアリ被害
- 主要な構造部位の腐食
- 給排水管の故障
- 土地の埋設物

詳細は担当者までお問い合わせください。

担当者のコメント

お客様のご都合に合わせて個別
に現地へ御案内しますので、お
気軽にお問い合わせください。

詳細は担当者までお問い合わせください。



- 土地面積 208.33㎡ (63.01坪)
- 建物面積 133.15㎡ (40.27坪)
- 間取り 4LDK+WCL
- 建築年月 平成20年9月

リフォーム施工内容ピックアップ

(完成予定：2024年4月)

- 内装 クロス張替え、畳表替え、襖貼替え、網戸貼替え、室内クリーニング、白蟻点検

物件概要

- 所在地 西条市丹原町願連寺254-90
- 建物構造 木造瓦葺2階建
- 土地権利 所有権
- 地目 宅地
- 都市計画 非線引き区域
- 用途地域 工業地域
- 建ぺい率 60%
- 容積率 200%
- 設備 上水道(公営)・公共下水・個別プロパン
- 駐車台数 3台
- 接道状況 南西 公道約6.0m
- 現況 空家
- 引渡し 即時
- 学区 丹原小学校・丹原東中学校
- 設備/仕様 システムキッチン、カウンターキッチン、洗髪洗面化粧台、洗浄便座、トイレ2ヶ所、LDK15帖以上、グリル、モニター付インターホン、ウォークインクローゼット、閑静な住宅街、バス1坪以上、南向き、駐車場3台分以上、整形地、隣り良好

- 備考 ※各階面積：1階73.87㎡ 2階59.28㎡

Google Maps



交通

JR四国予讃線「壬生川」駅
車約13分(約5,100m)
せとうち周桑バス「上町入口」停 徒歩約7分(約550m)

生活環境 ※最新の情報は担当者にご確認ください。

- 丹原小学校…約1,000m
- 丹原東中学校…約1,100m
- 木村チェーン丹原店…約400m
- あおの循環器科…約900m
- ミニストップ 丹原今井店…約550m
- くすりのレディ 丹原店…約700m

※情報と現況が相違する場合は、現況優先とします。※司法書士・個別プロパン業者は売主の指定になります。
※月々支払額は(都市銀行・紹介ローン・100%融資・全額借入・頭金0円・35年返済・3年固定金利1.0%・ボーナス払いなし)の場合で計算した金額になります。※登記費用や不動産取得税などの諸費用は別途必要になります。