

中古住宅

知多市南粕谷1丁目20-147

販売価格

2,599万円 (税込)

月々支払い例

頭金0円
ボーナス払い0円

73,367円

パナソニックホームズ施工の軽量鉄骨造7SLDK注文住宅！リフォーム済みです！スーパーや医療施設も徒歩圏内！角地のため、陽当たり・風通し良好です！



内観写真 準備中

内観写真は撮影後、
随時公開していきます。

詳細は担当者までお問い合わせください。

2年間の安心保証

お引渡しから2年間の
「契約不適合責任」がございませう。

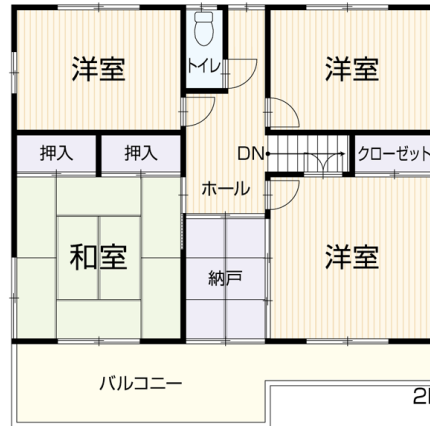
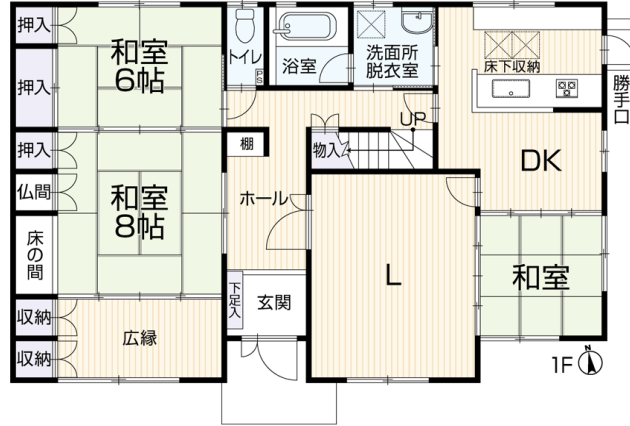
- 宅内への雨漏り
- シロアリ被害
- 主要な構造部位の腐食
- 給排水管の故障
- 土地の埋設物

詳細は担当者までお問い合わせください。

担当者のコメント

お客様のご都合に合わせて個別
に現地へ御案内しますので、お
気軽にお問い合わせください。

詳細は担当者までお問い合わせください。



■土地面積	243.12㎡ (73.54坪)	■建物面積	178.92㎡ (54.12坪)
■間取り	7SLDK	■建築年月	平成8年8月

リフォーム施工内容ピックアップ

(完成予定：2024年4月)

- 内装 室内クリーニング、白蟻点検

物件概要

- 所在地 知多市南粕谷1丁目20-147
- 建物構造 軽量鉄骨造瓦葺2階建
- 土地権利 所有権
- 地目 宅地
- 都市計画 市街化区域
- 用途地域 第1種低層住居専用地域
- 建ぺい率 60%
- 容積率 100%
- 設備 上水道(公営)・公共下水・都市ガス
- 駐車台数 2台
- 接道状況 東 公道約5.0m・北 公道約4.0m
- 現況 空家
- 引渡日 即時
- 学区 南粕谷小学校・旭南中学校
- 設備/仕様 システムキッチン、浴室暖房、洗髪洗面化粧台、トイレ2ヶ所、追焚き給湯、シャワー、モニター付インターホン、床下収納、納戸、閑静な住宅街、駐車場2台分、整形地、角地、陽当たり良好

- 備考 ※10m高度地区、建築基準法第22条区域、居住誘導区域内
※各階面積：1階107.90㎡ 2階71.02㎡

Google Maps



交通

名鉄常滑線「大野町」駅
車約8分(約3,100m)

知多市あいあいバス「ヤマナカ粕谷台店」停 徒歩約2分(約120m)

生活環境

※最新の情報は担当者にご確認ください。

- | | |
|-----------------|---------------------|
| 南粕谷小学校…約500m | 粕谷クリニック…約250m |
| 旭南中学校…約1,100m | ミニストップ 知多南粕谷店…約700m |
| ヤマナカ 粕谷台店…約200m | ゲンキー矢田川橋南店…約2,200m |

※情報と現況が相違する場合は、現況優先とします。※司法書士は売主の指定になります。

※月々支払額は(都市銀行・紹介ローン・100%融資・全額借入・頭金0円・35年返済・3年固定金利1.0%・ボーナス払いなし)の場合で計算した金額になります。※登記費用や不動産取得税などの諸費用は別途必要になります。