

中古住宅

千葉市緑区高田町416-482

販売価格

2,899万円 (税込)

月々支払い例

頭金0円
ボーナス払い0円

81,835円

JR外房線「誉田」駅まで徒歩約15分！たかだの森ニュータウンの築浅物件！子育て環境が整っていて住環境良好です！駐車3台（車種制限あり）可能！



■土地面積	174.10㎡ (52.66坪)	■建物面積	108.94㎡ (32.95坪)
■間取り	4LDK	■建築年月	平成28年6月

リフォーム施工内容ピックアップ

(完成予定：2024年4月)

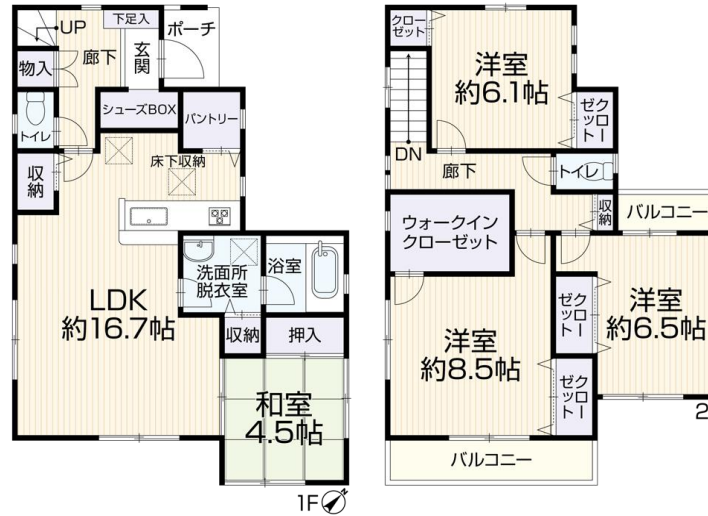
■水回り トイレ新品

■内装 障子貼替え、室内クリーニング

物件概要

- 所在地 千葉市緑区高田町416-482
- 建物構造 木造ルーフィング葺2階建
- 土地権利 所有権
- 地目 宅地
- 都市計画 市街化調整区域
- 用途地域 指定なし
- 建ぺい率 50%
- 容積率 100%
- 設備 上水道(公営)・公共下水・都市ガス
- 駐車台数 L字3台
- 接道状況 北西 公道約6.0m
- 現況 空家
- 引渡日 即時
- 学区 誉田東小学校・誉田中学校
- 設備/仕様 システムキッチン、カウンターキッチン、浴室暖房、洗髪洗面化粧台、洗浄便座、トイレ2ヶ所、追焚き給湯、LDK15帖以上、グリル、シャワー、両面バルコニー、モニター付インターホン、庭、浴室乾燥機、ウォークインクローゼット、床下収納、各室収納スペース、閑静な住宅街、バス1坪以上、全室2面採光、駐車場3台分以上、バイク置場、整形地、平坦地、陽当り良好

- 備考 ※市街化調整区域に存するため、再建築については一定の条件があります。
※ゴミ置場持分あり：3.10㎡ (1/18)
※地区計画区域（一般的な場合）、建築基準法第22条区域
※各階面積：1階56.09㎡ 2階52.85㎡



Google Maps



交通

JR外房線「誉田」駅
徒歩約15分 (約1,200m)

千葉中央バス「誉田駅(南口)」停 徒歩約15分 (約1,200m)

生活環境 ※最新の情報は担当者にご確認ください。

誉田東小学校…約700m	武村内科医院…約550m
誉田中学校…約2,100m	セブンイレブン 千葉高田町店…約600m
せんだう 誉田店…約1,500m	ウエルシア千葉誉田店…約1,700m

※情報と現況が相違する場合は、現況優先とします。※司法書士は売主の指定になります。

※月々支払額は（都市銀行・紹介ローン・100%融資・全額借入・頭金0円・35年返済・3年固定金利1.0%・ボーナス払いなし）の場合で計算した金額になります。※登記費用や不動産取得税などの諸費用は別途必要になります。