

甲斐市竜王3124-3

販売価格

2,470万円 (税込)

月々支払い例

頭金0円
ボーナス払い0円

69,725円

並列駐車3台可能！双葉スマートインターまでアクセス良好！4LDKの再生住宅の登場です！



内観写真 準備中

内観写真は撮影後、
随時公開していきます。

詳細は担当者までお問い合わせください。

2年間の安心保証

お引渡しから2年間の
「契約不適合責任」がごございます。

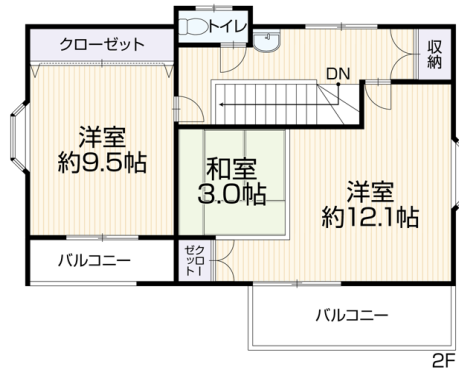
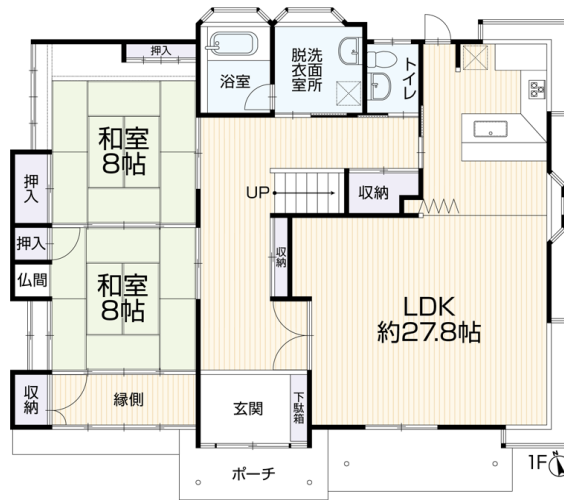
- 宅内への雨漏り
- シロアリ被害
- 主要な構造部位の腐食
- 給排水管の故障
- 土地の埋設物

詳細は担当者までお問い合わせください。

担当者のコメント

瑕疵保険付き（住宅あんしん保証による建物状況調査済み）。
詳細は担当まで。

詳細は担当者までお問い合わせください。



- 土地面積 377.86㎡ (114.30坪)
- 建物面積 186.50㎡ (56.41坪)
- 間取り 4LDK
- 建築年月 平成4年1月

リフォーム施工内容ピックアップ

(完成予定：2023年11月)

- 水回り キッチン新品、お風呂新品、トイレ新品、洗面台新品
- 内装 クロス張替え、フロアタイル貼り、畳表替え、障子貼替え、網戸貼替え、室内クリーニング、クッションフロア張替え、白蟻点検、給湯器交換、一部建具交換

物件概要

- 所在地 甲斐市竜王3124-3
- 建物構造 木造瓦葺2階建
- 土地権利 所有権
- 地目 宅地
- 都市計画 市街化区域
- 用途地域 第1種低層住居専用地域
- 建ぺい率 50%
- 容積率 80%
- 設備 上水道(公営)・公共下水・石油給湯
- 駐車台数 並列3台
- 接道状況 南 公道約4.9~5.0m・北 公道約2.1~m
- 現況 空家
- 引渡日 即時
- 学区 竜王北小学校・竜王北中学校
- 設備/仕様 システムキッチン、LDK20帖以上、瑕疵保険(国交省指定)保証付

- 備考 ※建築基準法第22条区域
※各階面積：1階126.84㎡ 2階59.66㎡

Google Maps



交通

JR中央本線「竜王」駅
徒歩約14分(約1,100m)

甲斐市民バス「四ツ谷」停 徒歩約5分(約400m)

生活環境

- 竜王北小学校…約1,100m
- 中沢クリニック…約210m
- 竜王北中学校…約1,200m
- セブンイレブン 山梨信玄橋店…約550m
- オギノ 竜王駅前店…約1,200m
- フォレストモール甲斐竜王…約1,700m

※情報と現況が相違する場合は、現況優先とします。※司法書士は売主の指定になります。

※月々支払額は(都市銀行・紹介ローン・100%融資・全額借入・頭金0円・35年返済・3年固定金利1.0%・ボーナス払いなし)の場合で計算した金額になります。※登記費用や不動産取得税などの諸費用は別途必要になります。