

浜松市中央区富塚町3916-22

販売価格

2,799万円 (税込)

月々支払い例

頭金0円

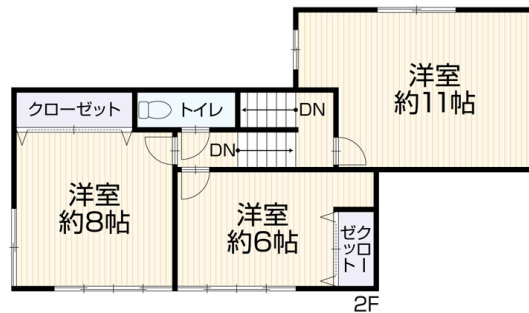
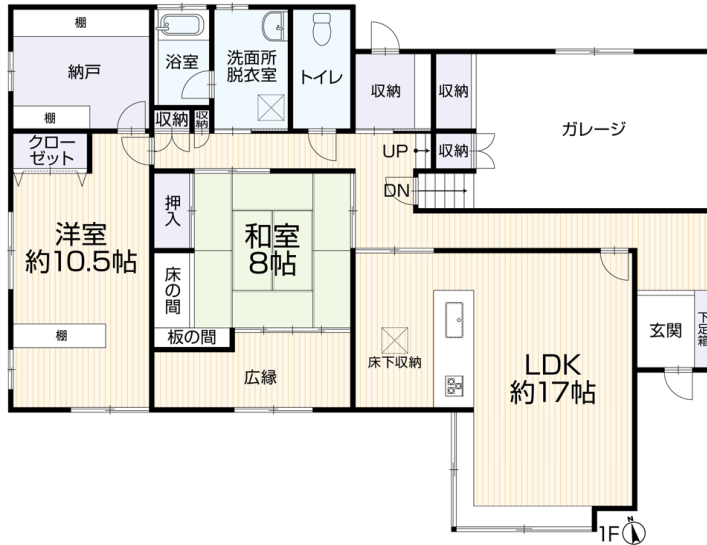
ボーナス払い0円

79,012円

建物59坪！人気の富塚エリアで5SLDKガレージ付き再生住宅が月々7万円台から登場です！車で7分圏内にスーパーや医療施設が揃い、生活環境が充実しています！



※写真はリフォーム前のものです。



- 土地面積 360.22㎡ (108.96坪)
- 建物面積 196.20㎡ (59.35坪)
- 間取り 5SLDK
- 建築年月 昭和57年11月

リフォーム施工内容ピックアップ

(完成予定：2024年6月)

■水回り キッチン新品、トイレ新品、洗面台新品

■内装 クロス張替え、ガラストップコンロ新品、フロアタイル貼り、畳表替え、障子貼替え、襖貼替え、室内クリーニング、クッションフロア張替え、白蟻点検

物件概要

- 所在地 浜松市中央区富塚町3916-22
- 建物構造 木造瓦葺2階建
- 土地権利 所有権
- 地目 宅地
- 都市計画 市街化調整区域
- 用途地域 指定なし
- 建ぺい率 40%
- 容積率 200%
- 設備 上水道(公営)・公共下水・都市ガス
- 駐車台数 L字3台
- 接道状況 東 公道約5.05m
- 現況 空家
- 引渡日 即時
- 学区 富塚西小学校・富塚中学校
- 設備/仕様 システムキッチン、浴室暖房、洗髪洗面化粧台、洗浄便座、トイレ2ヶ所、LDK15帖以上、グリル、シャワー、モニター付インターホン、庭、浴室乾燥機、納戸、駐車場3台分以上、瑕疵保険(国交省指定)保証付

■備考 ※過去リフォーム：2018年月不詳 外壁・橋塗装
 ※市街化調整区域に存するため、再建築については一定の条件があります。
 ※風致地区、建築基準法第22条区域
 ※各階面積：1階142.38㎡ 2階63.82㎡

Google Maps



交通

遠州鉄道「助信」駅
車約14分(約5,500m)

遠鉄バス「狸坂」停 徒歩約13分(約1,000m)

生活環境

※最新の情報は担当者にご確認ください。

富塚西小学校…約1,300m

大坂内科医院…約1,200m

富塚中学校…約1,900m

セブンイレブン 浜松西山店…約1,000m

主婦の店 富塚店…約2,700m

MEGAドン・キホーテUNY 浜松泉町店…約3,900m

※情報と現況が相違する場合は、現況優先とします。※司法書士は売主の指定になります。

※月々支払額は(都市銀行・紹介ローン・100%融資・全額借入・頭金0円・35年返済・3年固定金利1.0%・ボーナス払いなし)の場合で計算した金額になります。※登記費用や不動産取得税などの諸費用は別途必要になります。