

八尾市東町1丁目55

販売価格

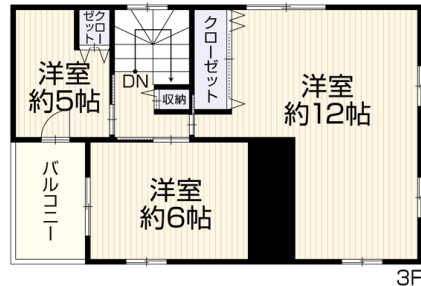
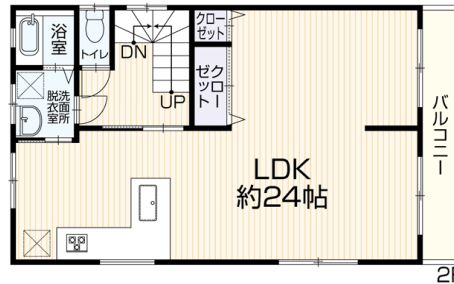
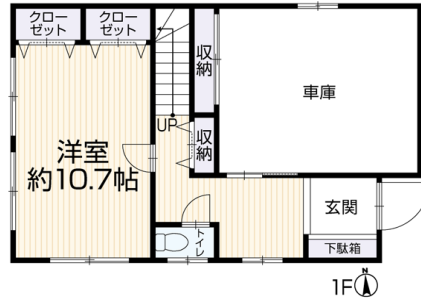
3,099万円 (税込)

月々支払い例

頭金0円
ボーナス払い0円

87,481円

LDK20帖以上の4LDKリフォーム物件が月々8万円台で販売中。即入居可能です。シャッター付きガレージで愛車も雨風からしのげます。



■土地面積	99.08㎡ (29.97坪)	■建物面積	169.74㎡ (51.34坪)
■間取り	4LDK	■建築年月	平成6年2月

リフォーム施工内容ピックアップ

(完成予定：2023年12月)

- 水回り キッチン新品、お風呂新品、トイレ新品、洗面台新品
- 外装 外壁塗装、屋根塗装
- 内装 クロス張替え、室内クリーニング、建具交換

物件概要

- 所在地 八尾市東町1丁目55
- 建物構造 スレート葺3階建
- 土地権利 所有権
- 地目 宅地
- 都市計画 市街化区域
- 用途地域 第2種中高層住居専用地域
- 建ぺい率 60%
- 容積率 200%
- 設備 上水道(公営)・公共下水・都市ガス
- 駐車台数 並列1台
- 接道状況 東 私道約6.0m
- 現況 空家
- 引渡日 即時
- 学区 東山本小学校・東中学校
- 設備/仕様 システムキッチン、食器洗機、浴室暖房、洗浄便座、トイレ2ヶ所、追焚き給湯、LDK20帖以上、シャワー、浴室乾燥機、閑静な住宅街、24時間換気システム、リフォーム済み、平坦地、瑕疵保険(国交省指定)保証付

- 備考 ※構造：木・鉄筋コンクリート造
※準防火地域、第2種高度地区
※各階面積：1階57.59㎡ 2階58.88㎡ 3階53.27㎡

Google Maps



交通

近鉄大阪線「河内山本」駅
徒歩約14分(約1,100m)

近鉄バス「山本駅前」停 徒歩約15分(約1,200m)

生活環境 ※最新の情報は担当者にご確認ください。

東山本小学校…約600m	阪本医院…約850m
東中学校…約700m	ファミリーマート 八尾東町店…約400m
マツゲン 外環八尾店…約650m	アリオ八尾…約2,600m

※情報と現況が相違する場合は、現況優先とします。※司法書士は売主の指定になります。

※月々支払額は(都市銀行・紹介ローン・100%融資・全額借入・頭金0円・35年返済・3年固定金利1.0%・ボーナス払いなし)の場合で計算した金額になります。※登記費用や不動産取得税などの諸費用は別途必要になります。