

厚木市愛名1311

販売価格

2,199万円

(税込)

月々支払い例

頭金0円

ボーナス払い0円

62,075円

旧東急ホーム施工のこだわり注文住宅！リビングが見渡せる対面キッチンを採用！小学校や公園が徒歩10分圏内にあり、子育て環境も良好です！



内観写真 準備中

内観写真は撮影後、
随時公開していきます。

詳細は担当者までお問い合わせください。

2年間の安心保証

お引渡しから2年間の
「契約不適合責任」がございます。

- 宅内への雨漏り
- シロアリ被害
- 主要な構造部位の腐食
- 給排水管の故障
- 土地の埋設物

詳細は担当者までお問い合わせください。

担当者のコメント

お客様のご都合に合わせて個別
に現地へ御案内しますので、お
気軽にお問い合わせください。

詳細は担当者までお問い合わせください。

Google Maps



交通

かなちゅうバス「宮地」停
徒歩約3分（約240m）

小田急電鉄小田原線「本厚木」駅 車約13分（約5,100m）

生活環境

※最新の情報は担当者にご確認ください。

毛利台小学校…約700m

玉川中学校…約1,700m

@バレッテ！厚木長谷店…約2,000m

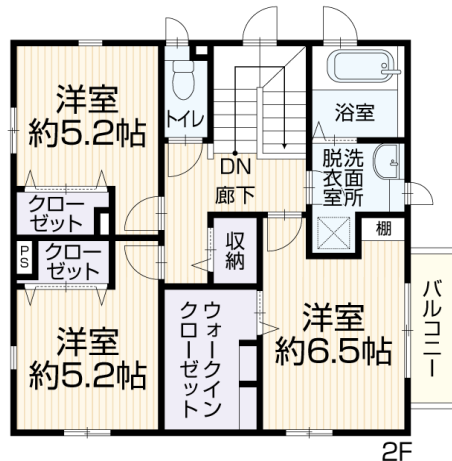
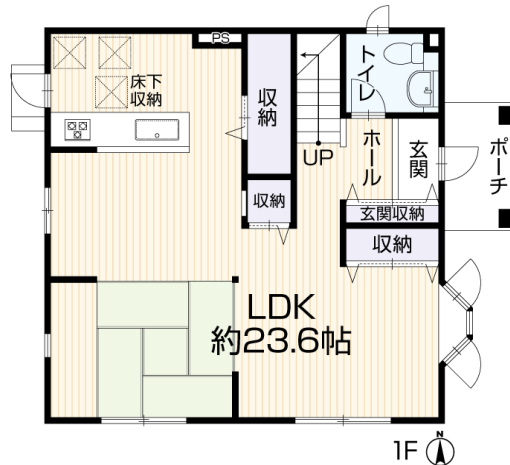
松田内科クリニック…約2,600m

セブンイレブン 厚木毛利台2丁目店…約500m

クリエイトS・D 厚木飯山店…約1,200m

※情報と現況が相違する場合は、現況優先とします。※司法書士は売主の指定になります。

※月々支払額は（都市銀行・紹介ローン・100%融資・全額借入・頭金0円・35年返済・3年固定金利1.0%・ボーナス払いなし）の場合で計算した金額になります。※登記費用や不動産取得税などの諸費用は別途必要になります。



■土地面積	121.79㎡ (36.84坪)	■建物面積	107.86㎡ (32.62坪)
■間取り	3LDK	■建築年月	平成14年7月

リフォーム施工内容ピックアップ

(完成予定：2024年6月)

■水回り キッチン新品、お風呂新品、トイレ新品、洗面台新品

■内装 クロス張替え、フローリング貼替え、室内クリーニング、IHコンロ新品、クッションフロア張替え、白蟻点検

物件概要

- 所在地 厚木市愛名1311
- 建物構造 木造スレート葺2階建
- 土地権利 所有権
- 地目 宅地
- 都市計画 市街化区域
- 用途地域 第1種住居地域
- 建ぺい率 60%
- 容積率 200%
- 設備 上水道(公営)・公共下水・オール電化
- 駐車台数 縦列1台
- 接道状況 東 公道約6.4m
- 現況 空家
- 引渡日 即時
- 学区 毛利台小学校・玉川中学校
- 設備/仕様 カウンターキッチン、IHクッキングヒーター、洗濯洗面化粧台、洗浄便座、トイレ2ヶ所、シャワー、モニター付インターホン、庭、オール電化、太陽光発電システム、ウォークインクローゼット、床下収納、各室収納スペース、閑静な住宅街、整形地、陽当り良好

■備考 ※準防火地域
※各階面積：1階53.93㎡ 2階53.93㎡