

中古住宅

# 岡崎市菟川新町1丁目6-26

販売価格

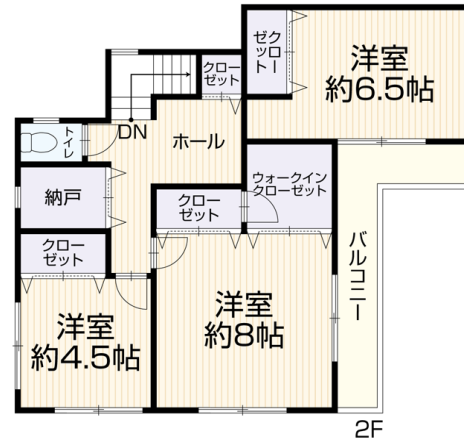
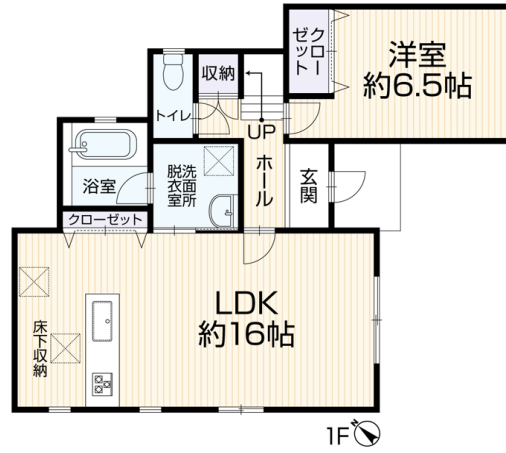
2,599万円 (税込)

月々支払い例

頭金0円  
ボーナス払い0円

73,367円

名鉄「美合」駅徒歩10分圏内！コンビニも徒歩約5分と生活に便利な立地！室内クリーニングでそのままお住まいいただけます！駐車2台分の中古住宅が登場！



■土地面積	148.19㎡ (44.82坪)	■建物面積	105.30㎡ (31.85坪)
■間取り	4SLDK	■建築年月	平成29年5月

### リフォーム施工内容ピックアップ (完成予定：2024年4月)

■内装 室内クリーニング、白蟻点検

### 物件概要

- 所在地 岡崎市菟川新町1丁目6-26
- 建物構造 木造ルーフィング葺2階建
- 土地権利 所有権
- 地目 宅地
- 都市計画 市街化区域
- 用途地域 第1種中高層住居専用地域
- 建ぺい率 60%
- 容積率 200%
- 設備 上水道(公営)・公共下水・都市ガス
- 駐車台数 2台
- 接道状況 南東 公道約5.4m
- 現況 空家
- 引渡日 即時
- 学区 藤川小学校・東海中学校
- 設備/仕様 システムキッチン、モニター付インターホン、浴室乾燥機、ウォークインクローゼット、床下収納、各室収納スペース、納戸

■備考 ※過去リフォーム：2023年月不詳 駐車場土間洗浄、ポスト交換、クロス全室張替え、1F洋室・1F洗面建具交換、浴室鏡交換  
※高度地区(18m)、建築基準法第22条区域  
※各階面積：1階53.46㎡ 2階51.84㎡

### Google Maps



### 交通

名鉄名古屋本線「美合」駅  
徒歩約9分(約700m)

名鉄バス「東美合」停 徒歩約9分(約650m)

### 生活環境 ※最新の情報は担当者にご確認ください。

藤川小学校…約2,100m	みなとクリニック…約180m
東海中学校…約5,800m	セブンイレブン 岡崎菟川新町店…約400m
フェルナ 美合店…約1,300m	イオンタウン岡崎美合…約2,000m

※情報と現況が相違する場合は、現況優先とします。※司法書士は売主の指定になります。

※月々支払額は(都市銀行・紹介ローン・100%融資・全額借入・頭金0円・35年返済・3年固定金利1.0%・ボーナス払いなし)の場合で計算した金額になります。※登記費用や不動産取得税などの諸費用は別途必要になります。