

中古住宅

千葉市花見川区み春野2丁目9-21

販売価格

1,999万円 (税込)

月々支払い例

頭金0円
ボーナス払い0円
56,429円

【5月末まで期間限定現況販売】並列駐車2台可能！野村不動産施工の全居室南向きで採光の良い庭付き4LDK中古住宅が月々5万円台から登場です！



内観写真準備中

内観写真は撮影後、随時公開していきます。

詳細は担当者までお問い合わせください。

2年間の安心保証

お引渡しから2年間の「契約不適合責任」がございませう。

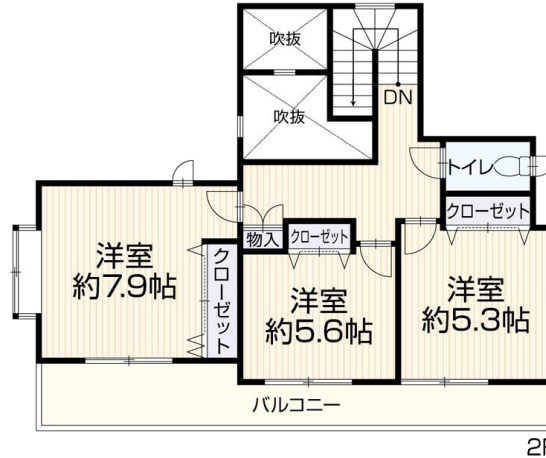
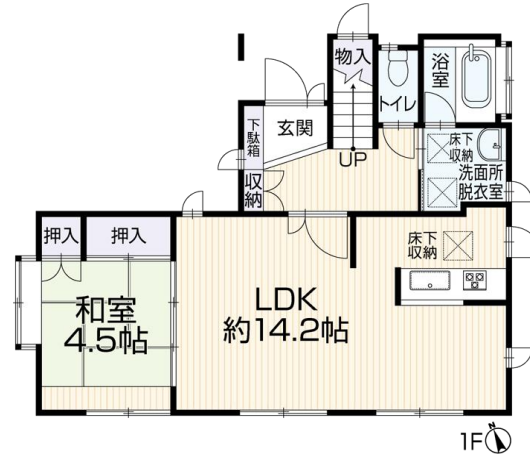
- 宅内への雨漏り
- シロアリ被害
- 主要な構造部位の腐食
- 給排水管の故障
- 土地の埋設物

詳細は担当者までお問い合わせください。

担当者のコメント

お客様のご都合に合わせて個別に現地へ御案内しますので、お気軽にお問い合わせください。

詳細は担当者までお問い合わせください。



- 土地面積 172.82㎡ (52.27坪)
- 建物面積 105.25㎡ (31.83坪)
- 間取り 4LDK
- 建築年月 平成12年9月

リフォーム施工内容ピックアップ

(完成予定：2024年4月)

- 内装 室内クリーニング、白蟻点検

物件概要

- 所在地 千葉市花見川区み春野2丁目9-21
- 建物構造 木造スレート葺2階建
- 土地権利 所有権
- 地目 宅地
- 都市計画 市街化調整区域
- 用途地域 指定なし
- 建ぺい率 50%
- 容積率 100%
- 設備 上水道(公営)・公共下水・オール電化
- 駐車台数 並列2台
- 接道状況 北 公道約6.05m
- 現況 空家
- 引渡日 即時
- 学区 こてはし台小学校・こてはし台中学校
- 設備/仕様 システムキッチン、カウンターキッチン、IHクッキングヒーター、洗髪洗面化粧台、洗浄便座、トイレ2ヶ所、追焚き給湯、シャワー、ワイドバルコニー、モニター付インターホン、庭、床下収納、各室収納スペース、閑静な住宅街、バス1坪以上、全室南向き、吹き抜け、駐車場2台分、バイク置場、整形地、平坦地
- 備考 ※市街化調整区域に存するため、再建築については一定の条件があります。
※建築基準法第22条区域
※各階面積：1階59.06㎡ 2階46.19㎡

Google Maps



交通

京成本線「勝田台」駅
車約9分(約3,600m)

千葉内陸バス「み春野南」停 徒歩約4分(約260m)

生活環境

※最新の情報は担当者にご確認ください。

- こてはし台小学校...約2,100m
- 志津南クリニック...約1,700m
- こてはし台中学校...約2,100m
- ローソン・スリーエフ み春野店...約400m
- スーパーチェーンカワチ SCこてはし中央店...約2,300m
- ウエルシア勝田台店...約3,100m

※情報と現況が相違する場合は、現況優先とします。※司法書士は売主の指定になります。

※月々支払額は(都市銀行・紹介ローン・100%融資・全額借入・頭金0円・35年返済・3年固定金利1.0%・ボーナス払いなし)の場合で計算した金額になります。※登記費用や不動産取得税などの諸費用は別途必要になります。