

神戸市西区井吹台西町6丁目20-5

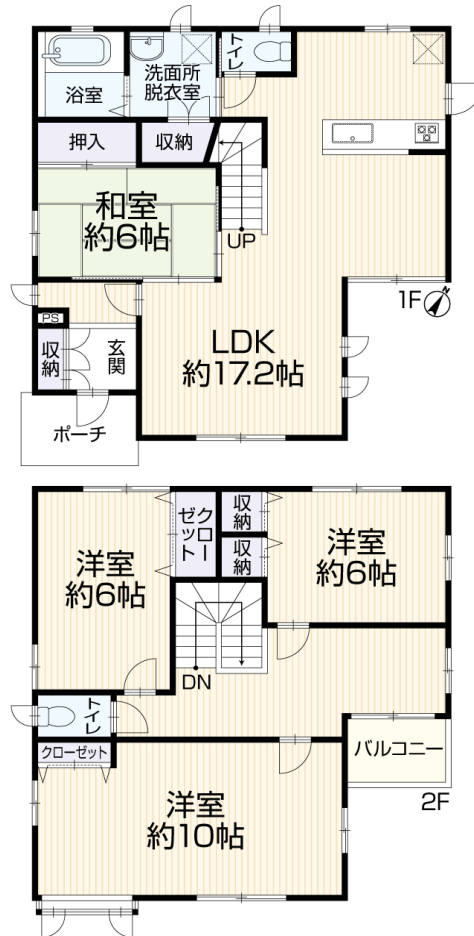
販売価格

4,899万円 (税込)

月々支払い例

頭金0円
ボーナス払い0円 138,292円

積水ハウス施工の軽量鉄骨造！令和6年2月リフォーム完工済み！駐車並列2台可能！バス停まで徒歩約4分。井吹西小学校まで徒歩約9分とお子様の通学にも安心です。



■土地面積	171.83㎡ (51.97坪)	■建物面積	129.04㎡ (39.03坪)
■間取り	4LDK	■建築年月	平成13年2月

リフォーム施工内容ピックアップ

(完成予定：2024年2月)

- 水回り お風呂新品、トイレ新品、洗面台新品
- 外装 外壁塗装、屋根塗装
- 内装 クロス張替え、フロアタイル貼り、畳替え、襖貼替え、網戸貼替え、室内クリーニング、白蟻点検、給湯器交換、建具交換

物件概要

- 所在地 神戸市西区井吹台西町6丁目20-5
- 建物構造 軽量鉄骨造瓦葺2階建
- 土地権利 所有権
- 地目 宅地
- 都市計画 市街化区域
- 用途地域 第1種低層住居専用地域
- 建ぺい率 40%
- 容積率 80%
- 設備 上水道(公営)・公共下水・都市ガス
- 駐車台数 並列2台
- 接道状況 南東 公道約6.0m
- 現況 空家
- 引渡日 即時
- 学区 井吹西小学校・井吹台中学校
- 設備/仕様 システムキッチン、カウンターキッチン、食器洗機、浴室暖房、洗髪洗面化粧台、洗浄便座、トイレ2ヶ所、追焚き給湯、LDK15帖以上、2WAYキッチン、グリル、モニター付インターホン、浴室乾燥機、各室収納スペース、閑静な住宅街、バス1坪以上、リフォーム済み、駐車場2台分、整形地、平坦地、陽当り良好、瑕疵保険(国交省指定)保証付
- 備考 ※第1種高度地区、建築基準法第22条区域
※地区計画区域：西神第2地区計画
※各階面積：1階64.02㎡ 2階65.02㎡

Google Maps



交通

神戸市営地下鉄西神・山手線「西神南」駅
車約4分(約1,500m)

神戸市営バス「井吹台西町6丁目」停 徒歩約4分(約280m)

生活環境 ※最新の情報は担当者にご確認ください。

井吹西小学校…約700m	福井医院…約500m
井吹台中学校…約1,300m	セブンイレブン 神戸井吹台西町店…約500m
マルアイいびき西フレア店…約400m	井吹台西公園…約250m

※情報と現況が相違する場合は、現況優先とします。※司法書士は売主の指定になります。

※月々支払額は(都市銀行・紹介ローン・100%融資・全額借入・頭金0円・35年返済・3年固定金利1.0%・ボーナス払いなし)の場合で計算した金額になります。※登記費用や不動産取得税などの諸費用は別途必要になります。