

綾瀬市深谷上5丁目23-54

販売価格

2,499万円

(税込)

月々支払い例

頭金0円

ボーナス払い0円

70,544円

各部屋6帖以上で収納付きの4LDKの再生住宅が月々7万円台から登場です！内装リフォーム工事を実施し、生まれ変わります！



内観写真 準備中

内観写真は撮影後、
随時公開していきます。

詳細は担当者までお問い合わせください。

2年間の安心保証

お引渡しから2年間の
「契約不適合責任」がごございます。

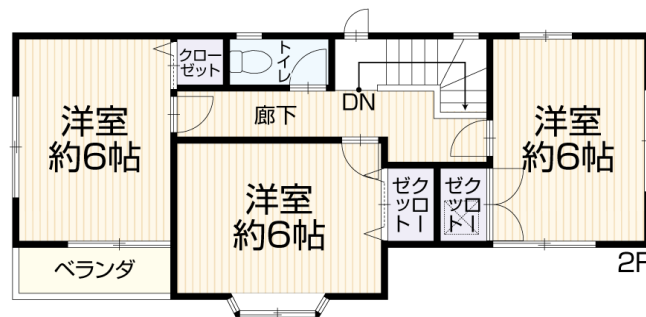
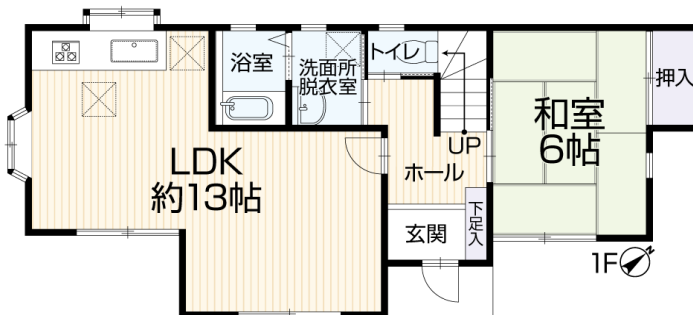
- 宅内への雨漏り
- シロアリ被害
- 主要な構造部位の腐食
- 給排水管の故障
- 土地の埋設物

詳細は担当者までお問い合わせください。

担当者のコメント

お客様のご都合に合わせて個別
に現地へ御案内しますので、お
気軽にお問い合わせください。

詳細は担当者までお問い合わせください。



■土地面積	115.47㎡ (34.92坪)	■建物面積	90.26㎡ (27.30坪)
■間取り	4LDK	■建築年月	平成12年5月

リフォーム施工内容ピックアップ

(完成予定：2024年5月)

■水回り お風呂新品、トイレ新品、洗面台新品

■内装 クロス張替え、ガラストップコンロ新品、フロアタイル貼り、畳表替え、障子貼替え、襖貼替え、室内クリーニング、クッションフロア張替え、白蟻点検、給湯器交換、一部建具交換

物件概要

- 所在地 綾瀬市深谷上5丁目23-54
- 建物構造 木造スレート葺2階建
- 土地権利 所有権
- 地目 宅地
- 都市計画 市街化区域
- 用途地域 第1種住居地域
- 建ぺい率 60%
- 容積率 160%
- 設備 上水道(公営)・公共下水・個別プロパン
- 駐車台数 並列1台
- 接道状況 北東 公道約4.0m
- 現況 空家
- 引渡日 即時
- 学区 綾瀬小学校・綾北中学校
- 設備/仕様 システムキッチン、洗髪洗面化粧台、トイレ2ヶ所、追焚き給湯、グーグル、シャワー、モニター付インターホン、床下収納、各室収納スペース、陽当たり良好

■備考 ※準防火地域
※各階面積：1階47.20㎡ 2階43.06㎡

Google Maps



交通

かなちゅうバス「上深谷」停
徒歩約5分(約350m)

小田急江ノ島線「桜ヶ丘」駅 車約11分(約4,300m)

生活環境

※最新の情報は担当者にご確認ください。

綾瀬小学校…約850m

綾北中学校…約450m

業務スーパー 綾瀬中央店…約1,500m

きくち総合診療クリニック…約2,100m

デイリーヤマザキ 綾瀬工業団地店…約500m

MEGAドン・キホーテ 綾瀬店…約1,800m

※情報と現況が相違する場合は、現況優先とします。※司法書士・個別プロパン業者は売主の指定になります。

※月々支払額は(都市銀行・紹介ローン・100%融資・全額借入・頭金0円・35年返済・3年固定金利1.0%・ボーナス払いなし)の場合で計算した金額になります。※登記費用や不動産取得税などの諸費用は別途必要になります。