

中古住宅

小平市仲町407-25

販売価格

2,999万円 (税込)

月々支払い例

頭金0円
ボーナス払い0円

84,658円

各居室2面採光で日当たり良好な中古住宅！西武鉄道多摩湖線と新宿線の2路線利用可能です！



内観写真 準備中

内観写真は撮影後、
随時公開していきます。

詳細は担当者までお問い合わせください。

2年間の安心保証

お引渡しから2年間の
「契約不適合責任」がございませ

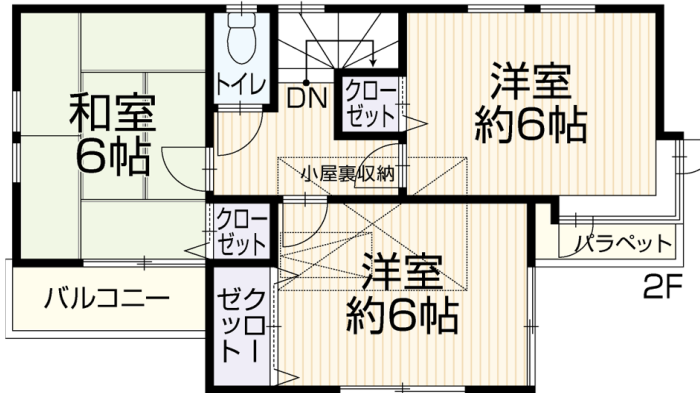
- 宅内への雨漏り
- シロアリ被害
- 主要な構造部位の腐食
- 給排水管の故障
- 土地の埋設物

詳細は担当者までお問い合わせください。

担当者のコメント

お客様のご都合に合わせて個別
に現地へ御案内しますので、お
気軽にお問い合わせください。

詳細は担当者までお問い合わせください。



■土地面積	106.02㎡ (32.07坪)	■建物面積	79.48㎡ (24.04坪)
■間取り	4DK	■建築年月	平成9年6月

リフォーム施工内容ピックアップ

(完成予定：2024年5月)

- 外装 外壁塗装
- 内装 室内クリーニング、白蟻点検

物件概要

- 所在地 小平市仲町407-25
- 建物構造 木造スレート葺2階建
- 土地権利 所有権
- 地目 宅地
- 都市計画 市街化区域
- 用途地域 第1種低層住居専用地域
- 建ぺい率 40%
- 容積率 80%
- 設備 上水道(公営)・公共下水・都市ガス
- 駐車台数 縦列2台
- 接道状況 南 私道約4.0m
- 現況 空家
- 引渡日 即時
- 学区 小平第二小学校・小平第一中学校
- 設備/仕様 洗髪洗面化粧台、トイレ2ヶ所、追焚き給湯、グルニエ、グリル、シャワー、モニター付インターホン、床下収納、全室2面採光、南向き、複数路線利用可、南道路、平坦地、陽当り良好

- 備考 ※第1種高度地区
※各階面積：1階39.74㎡ 2階39.74㎡

Google Maps



交通

西武鉄道新宿線「小平」駅
徒歩約14分(約1,100m)

小平市にバス「学園東小東」停 徒歩約4分(約280m)

生活環境

※最新の情報は担当者にご確認ください。

- | | |
|-----------------------|--------------------------|
| 小平第二小学校…約550m | 井上内科クリニック…約450m |
| 小平第一中学校…約650m | ファミリーマート 小平あかしあ通り店…約550m |
| i n a 2 1 小平天神店…約700m | ドン・キホーテ 小平店…約2,600m |

※情報と現況が相違する場合は、現況優先とします。※司法書士は売主の指定になります。

※月々支払額は(都市銀行・紹介ローン・100%融資・全額借入・頭金0円・35年返済・3年固定金利1.0%・ボーナス払いなし)の場合で計算した金額になります。※登記費用や不動産取得税などの諸費用は別途必要になります。