

# ふじみ野市福岡3丁目4-16

販売価格

2,699万円 (税込)

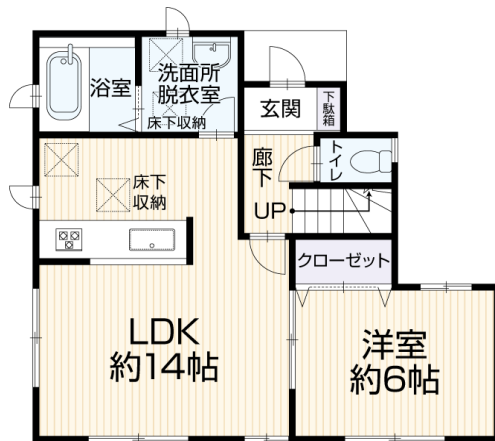
月々支払い例

頭金0円  
ボーナス払い0円  
76,189円

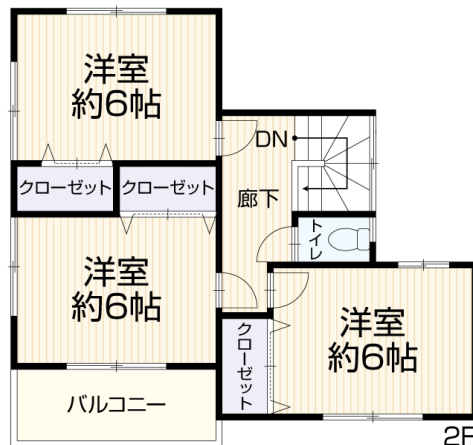
全部屋6帖以上！角地の為日当たり良好な再生住宅が月々7万円台から登場です！イオンタウンふじみ野まで車で約3分！



※写真はリフォーム前のものです。



1F



2F

- 土地面積 88.79㎡ (26.85坪)
- 建物面積 91.08㎡ (27.55坪)
- 間取り 4LDK
- 建築年月 平成26年1月

### リフォーム施工内容ピックアップ

(完成予定：2024年5月)

- 水回り トイレ新品
- 内装 クロス張替え、室内クリーニング、白蟻点検

### 物件概要

- 所在地 ふじみ野市福岡3丁目4-16
- 建物構造 木造スレート葺2階建
- 土地権利 所有権
- 地目 宅地
- 都市計画 市街化区域
- 用途地域 第2種中高層住居専用地域
- 建ぺい率 60%
- 容積率 200%
- 設備 上水道(公営)・公共下水・都市ガス
- 駐車台数 並列1台
- 接道状況 北 公道約12.8~13.7m
- 現況 空家
- 引渡日 即時
- 学校区 上野台小学校・葦原中学校
- 設備/仕様 システムキッチン、カウンターキッチン、浴室暖房、洗髪洗面化粧台、洗浄便座、トイレ2ヶ所、追焚き給湯、全室フローリング、シャワー、モニター付インターホン、浴室乾燥機、床下収納、各室収納スペース、閑静な住宅街、全室2面採光、リフォーム済み、整形地、隔当り良好

- 備考 ※駐車スペース：幅約2.5m 奥行き約5.5m  
※建築基準法第22条区域  
※各階面積：1階48.02㎡ 2階43.06㎡

### Google Maps



### 交通

東武東上線「上福岡」駅  
車約5分 (約1,800m)  
西武バス「城北埼玉中学・高等学校」停 徒歩約2分 (約140m)

### 生活環境

※最新の情報は担当者にご確認ください。

- 上野台小学校…約950m
- 杉下内科医院…約400m
- 葦原中学校…約650m
- ファミリーマート ふじみ野清見店…約350m
- 業務スーパーふじみ野上福岡店…約160m
- イオンタウンふじみ野…約850m

※情報と現況が相違する場合は、現況優先とします。※司法書士は売主の指定になります。

※月々支払額は(都市銀行・紹介ローン・100%融資・全額借入・頭金0円・35年返済・3年固定金利1.0%・ボーナス払いなし)の場合で計算した金額になります。※登記費用や不動産取得税などの諸費用は別途必要になります。