

中古住宅

# 湖西市新居町中之郷897-13

販売価格

999万円 (税込)

月々支払い例

頭金0円  
ボーナス払い0円

28,201円

セキスイハイム施工！土地162坪のゆったり中古住宅が月々2万円台から登場です！車で4分圏内にスーパーや医療施設があり、浸水ハザード外の立地です！



## 内観写真 準備中

内観写真は撮影後、  
随時公開していきます。

詳細は担当者までお問い合わせください。

## 2年間の安心保証

お引渡しから2年間の  
「契約不適合責任」がございます。

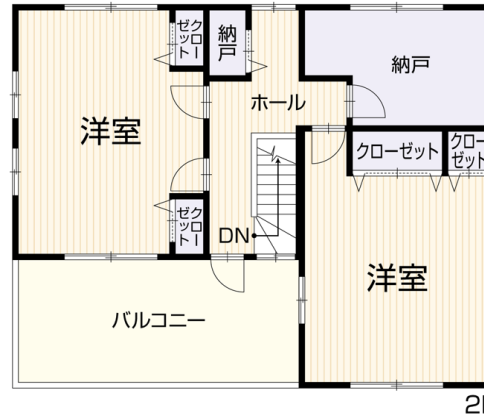
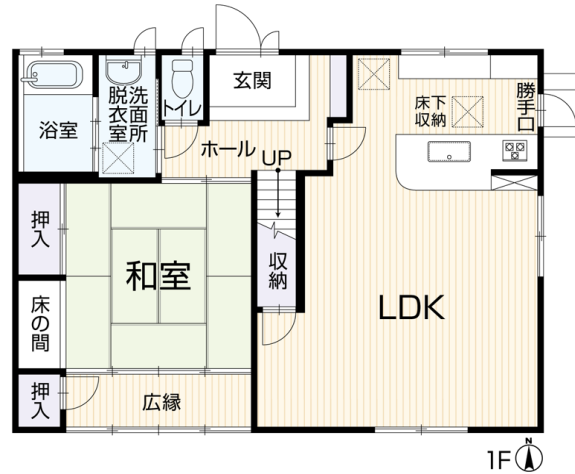
- 宅内への雨漏り
- シロアリ被害
- 主要な構造部位の腐食
- 給排水管の故障
- 土地の埋設物

詳細は担当者までお問い合わせください。

## 担当者のコメント

お客様のご都合に合わせて個別  
に現地へ御案内しますので、お  
気軽にお問い合わせください。

詳細は担当者までお問い合わせください。



- 土地面積 538.39㎡ (162.86坪)
- 建物面積 129.92㎡ (39.30坪)
- 間取り 3SLDK
- 建築年月 平成11年9月

## リフォーム施工内容ピックアップ

(完成予定：2024年5月)

- 内装 室内クリーニング、白蟻点検

## 物件概要

- 所在地 湖西市新居町中之郷897-13
- 建物構造 軽量鉄骨造セメント瓦葺2階建
- 土地権利 所有権
- 地目 宅地
- 都市計画 市街化区域
- 用途地域 第1種住居地域
- 建ぺい率 60%
- 容積率 160%
- 設備 上水道(公営)・個別浄化槽(合併)・個別プロパン
- 駐車台数 並列3台
- 接道状況 北 公道約2.8~4.0m
- 現況 空家
- 引渡日 即時
- 学区 新居小学校・新居中学校
- 設備/仕様 カウンターキッチン、食器洗機、浴室暖房、洗髪洗面化粧台、洗浄便座、庭、浴室乾燥機、駐車場3台分、陽当り良好

- 備考 ※建築基準法第22条指定区域  
※各階面積：1階75.24㎡ 2階54.68㎡

## Google Maps



## 交通

JR東海道本線「新居町」駅  
車約5分(約1,900m)

湖西市バス「三ツ谷」停 徒歩約5分(約400m)

## 生活環境

※最新の情報は担当者にご確認ください。

新居小学校…約1,600m

疋田クリニック…約1,100m

新居中学校…約1,000m

ファミリーマート 新居中之郷店…約350m

かきこや 仲町店…約1,300m

イオンタウン湖西…約2,000m

※情報と現況が相違する場合は、現況優先とします。※司法書士・個別プロパン業者は売主の指定になります。

※月々支払額は(都市銀行・紹介ローン・100%融資・全額借入・頭金0円・35年返済・3年固定金利1.0%・ボーナス払いなし)の場合で計算した金額になります。※登記費用や不動産取得税などの諸費用は別途必要になります。