

中古住宅

# 東海市加木屋町北鹿持16-78

販売価格

3,099万円 (税込)

月々支払い例

頭金0円  
ボーナス払い0円

87,481円

大和ハウス施工の軽量鉄骨造！土地72坪、建物51坪の6SLDK！駐車も並列2台可能です！（車種によります）



### 内観写真 準備中

内観写真は撮影後、  
随時公開していきます。

詳細は担当者までお問い合わせください。

### 2年間の安心保証

お引渡しから2年間の  
「契約不適合責任」がございませう。

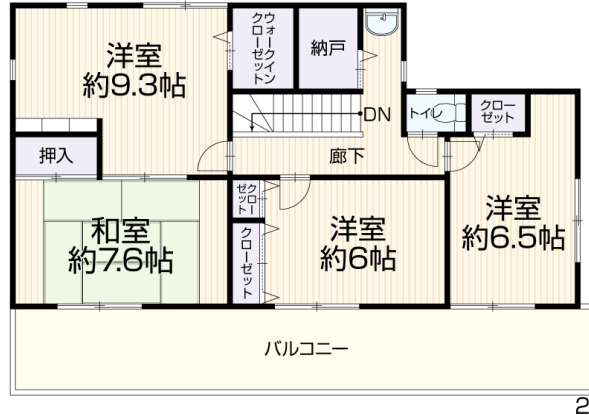
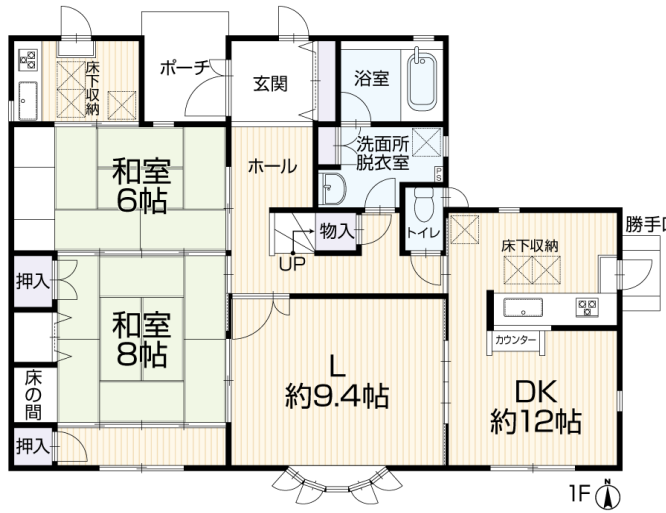
- 宅内への雨漏り
- シロアリ被害
- 主要な構造部位の腐食
- 給排水管の故障
- 土地の埋設物

詳細は担当者までお問い合わせください。

### 担当者のコメント

お客様のご都合に合わせて個別  
に現地へ御案内しますので、お  
気軽にお問い合わせください。

詳細は担当者までお問い合わせください。



■土地面積	239.25㎡ (72.37坪)	■建物面積	170.61㎡ (51.60坪)
■間取り	6SLDK	■建築年月	平成5年2月

### リフォーム施工内容ピックアップ

(完成予定：2024年6月)

■内装 室内クリーニング、白蟻点検

### 物件概要

- 所在地 東海市加木屋町北鹿持16-78
- 建物構造 軽量鉄骨造セメント瓦葺2階建
- 土地権利 所有権
- 地目 宅地
- 都市計画 市街化区域
- 用途地域 第1種中高層住居専用地域
- 建ぺい率 60%
- 容積率 150%
- 設備 上水道(公営)・公共下水・都市ガス
- 駐車台数 並列2台
- 接道状況 北東 公道約6.0m
- 現況 空家
- 引渡日 即時
- 学区 加木屋南小学校・加木屋中学校
- 設備/仕様 システムキッチン、カウンターキッチン、トイレ2ヶ所、LDK20帖以上、庭、ウォークインクローゼット、各室収納スペース、納戸、駐車場2台分、整形地
- 備考 ※建築基準法第22条区域  
※各階面積：1階100.79㎡ 2階69.82㎡

### Google Maps



### 交通

名鉄河和線「八幡新田」駅  
徒歩約14分(約1,100m)

らんらんバス「加木屋南小学校前」停 徒歩約8分(約600m)

### 生活環境

※最新の情報は担当者にご確認ください。

加木屋南小学校…約550m

加木屋中学校…約2,100m

アオキスーパー 加木屋店…約1,300m

あさくらクリニック…約1,400m

セブンイレブン 東海市加木屋町中平地店…約1,100m

ドラッグスギヤマ 加木屋店…約1,500m

※情報と現況が相違する場合は、現況優先とします。※司法書士は売主の指定になります。

※月々支払額は(都市銀行・紹介ローン・100%融資・全額借入・頭金0円・35年返済・3年固定金利1.0%・ボーナス払いなし)の場合で計算した金額になります。※登記費用や不動産取得税などの諸費用は別途必要になります。