

札幌市東区東苗穂11条2丁目23-36

販売価格

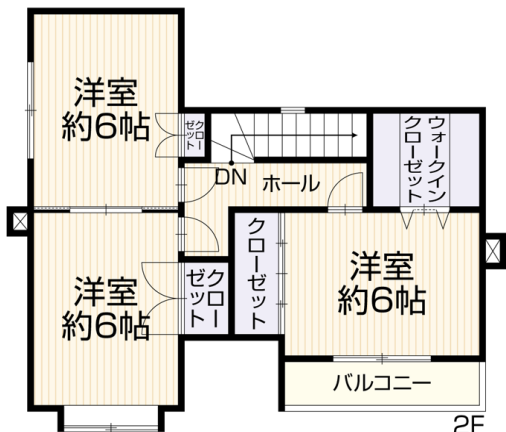
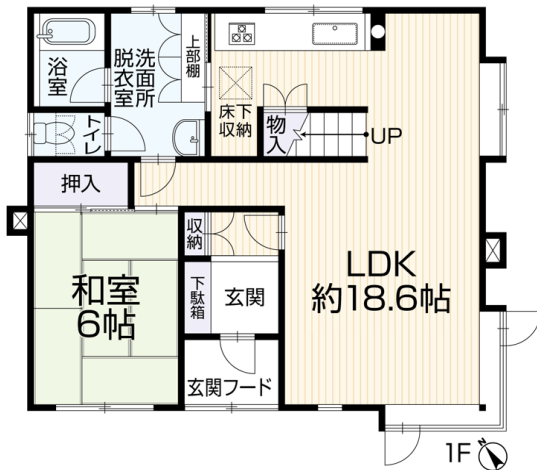
2,299万円 (税込)

月々支払い例

頭金0円
ボーナス払い0円

64,898円

庭付き4LDK再生住宅が月々6万円台から登場です！約18帖のLDKでゆったりお過ごしいただけます！駐車並列2台可能！ザ・ビックまで徒歩約8分と生活に便利な立地！



- 土地面積 190.00㎡ (57.47坪)
- 建物面積 100.80㎡ (30.49坪)
- 間取り 4LDK
- 建築年月 昭和62年7月

リフォーム施工内容ピックアップ

(完成予定：2024年1月)

- 水回り キッチン新品、お風呂新品
- 内装 クロス張替え、ガラストップコンロ新品、フローリング上張り、畳表替え、網戸貼替え、室内クリーニング、クッションフロア張替え、給湯器交換、建具交換

物件概要

- 所在地 札幌市東区東苗穂11条2丁目23-36
- 建物構造 木造垂鉛メッキ鋼板葺2階建
- 土地権利 所有権
- 地目 宅地
- 都市計画 市街化区域
- 用途地域 第1種低層住居専用地域
- 建ぺい率 40%
- 容積率 80%
- 設備 上水道(公営)・公共下水・個別プロパン
- 駐車台数 並列2台
- 接道状況 南西 公道約8.0m
- 現況 空家
- 引渡日 即時
- 学区 札幌北小学校・札幌北中学校
- 設備/仕様 システムキッチン、洗髪洗面化粧台、洗浄便座、LDK18帖以上、モニター付インターホン、庭、ウォークインクローゼット、各室収納スペース、リフォーム済み、駐車場2台分、南道路、整形地、瑕疵保険(国交省指定)保証付
- 備考 ※戸建環境保全地区、北側斜線高度地区、出水のおそれのある区域、建築基準法第22条指定区域
※各階面積：1階57.01㎡ 2階43.79㎡

Google Maps



交通

地下東豊線「環状通東」駅
車約14分 (約5,400m)

北海道中央バス「東苗穂12条3丁目」停 徒歩約7分 (約550m)

生活環境

※最新の情報は担当者にご確認ください。

- 札幌北小学校…約950m
- さの内科循環器クリニック…約500m
- 札幌北中学校…約800m
- セブンイレブン 札幌三角点通り店…約400m
- ザ・ビック エクスプレスモエレ店…約600m
- イオンモール札幌苗穂…約3,400m

※情報と現況が相違する場合は、現況優先とします。※司法書士・個別プロパン業者は売主の指定になります。

※月々支払額は(都市銀行・紹介ローン・100%融資・全額借入・頭金0円・35年返済・3年固定金利1.0%・ボーナス払いなし)の場合で計算した金額になります。※登記費用や不動産取得税などの諸費用は別途必要になります。