

広島市安佐南区八木7丁目17-10

販売価格

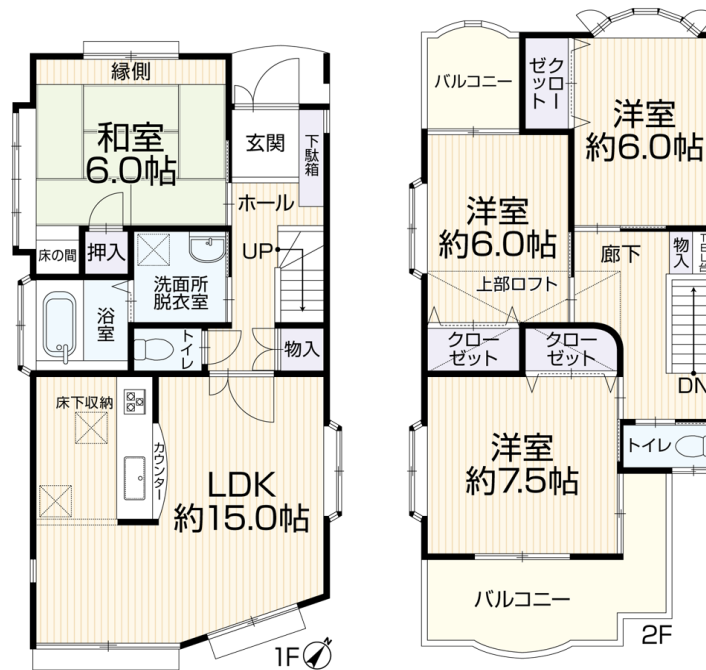
2,299万円 (税込)

月々支払い例

頭金0円
ボーナス払い0円

64,898円

「上八木」駅より徒歩約5分に4LDK、再生住宅が月々6万円台から登場です！駐車並列2台可能！
小・中学校まで徒歩10分圏内とお子様の通学にも安心です！



■土地面積	109.74㎡ (33.19坪)	■建物面積	101.65㎡ (30.74坪)
■間取り	4LDK	■建築年月	平成12年1月

リフォーム施工内容ピックアップ

(完成予定：2024年2月)

■水回り キッチン新品、お風呂新品、トイレ新品、洗面台新品

■内装 クロス張替え、ガラストップコンロ新品、フロアタイル貼り、畳表替え、障子貼替え、襖貼替え、網戸貼替え、室内クリーニング、クッションフロア張替え、白蟻点検、給湯器交換

物件概要

- 所在地 広島市安佐南区八木7丁目17-10
- 建物構造 木造セメント瓦葺2階建
- 土地権利 所有権
- 地目 宅地
- 都市計画 市街化区域
- 用途地域 第1種住居地域
- 建ぺい率 60%
- 容積率 168%
- 設備 上水道(公営)・公共下水・個別プロパン
- 駐車台数 並列2台
- 接道状況 北東 公道約4.2m
- 現況 空家
- 引渡日 即時
- 学区 八木小学校・城山北中学校
- 設備/仕様 システムキッチン、カウンターキッチン、洗濯洗面化粧台、洗浄便座、トイレ2ヶ所、追焚き給湯、LDK15帖以上、両面バルコニー、モニター付インターホン、床下収納、各室収納スペース、閑静な住宅街、全室2面採光、リフォーム済み、駐車場2台分、整形地、高台、陽当り良好、瑕疵保険(国交省指定)保証付

■備考 ※災害危険区域内(急傾斜地崩壊危険区域)、建築基準法第22条区域
※各階面積：1階55.48㎡ 2階46.17㎡

Google Maps



交通

JR可部線「上八木」駅
徒歩約5分(約400m)

広島交通バス「八木小学校前」停 徒歩約5分(約350m)

生活環境

※最新の情報は担当者にご確認ください。

八木小学校…約600m	上原内科クリニック…約500m
城山北中学校…約750m	セブンイレブン 広島八木店…約450m
ゆめマート八木…約1,400m	フジグラン高陽…約4,100m

※情報と現況が相違する場合は、現況優先とします。※司法書士・個別プロパン業者は売主の指定になります。

※月々支払額は(都市銀行・紹介ローン・100%融資・全額借入・頭金0円・35年返済・3年固定金利1.0%・ボーナス払いなし)の場合で計算した金額になります。※登記費用や不動産取得税などの諸費用は別途必要になります。