

札幌市北区新川西4条4丁目14-8

販売価格

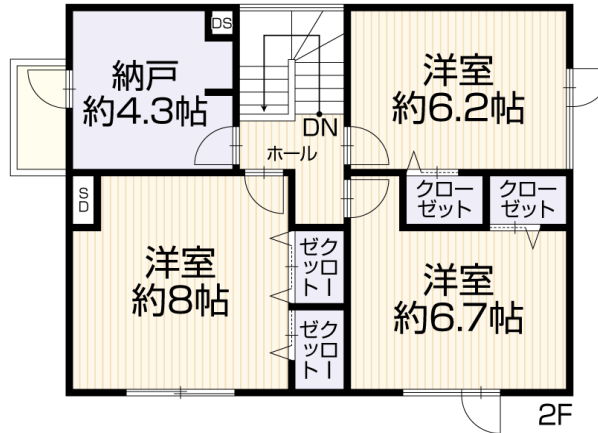
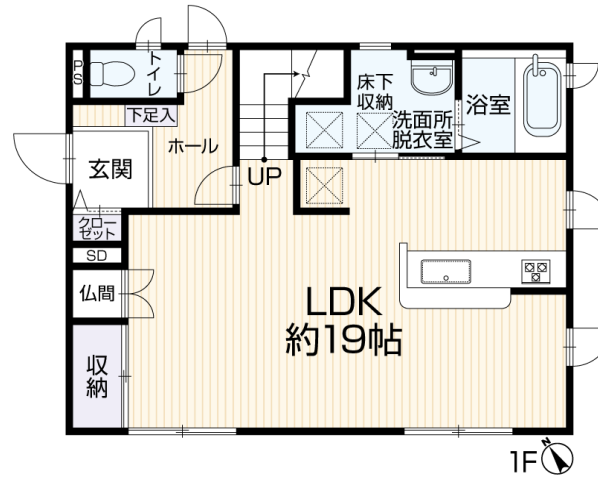
2,350万円 (税込)

月々支払い例

頭金0円
ボーナス払い0円

66,338円

ダイワハウス施工の軽量鉄骨造！3SLDK再生住宅が月々6万円台から登場です！駐車4台可能です！



■土地面積	185.00㎡ (55.96坪)	■建物面積	106.08㎡ (32.08坪)
■間取り	3SLDK	■建築年月	平成16年3月

リフォーム施工内容ピックアップ

(完成予定：2024年1月)

- 水回り トイレ新品、洗面台新品
- 外装 外壁塗装、屋根塗装
- 内装 クロス張替え、IHコンロ新品、クッションフロア張替え

物件概要

- 所在地 札幌市北区新川西4条4丁目14-8
- 建物構造 軽量鉄骨造亜鉛メッキ鋼板葺2階建
- 土地権利 所有権
- 地目 宅地
- 都市計画 市街化区域
- 用途地域 第1種低層住居専用地域
- 建ぺい率 40%
- 容積率 80%
- 設備 上水道(公営)・公共下水・石油給湯
- 駐車台数 4台
- 接道状況 北西 公道約5.9m
- 現況 空家
- 引渡日 即時
- 学区 新川小学校・新川西中学校
- 設備/仕様 システムキッチン、IHクッキングヒーター、洗髪洗面化粧台、洗浄便座、複層ガラス、モニター付インターホン、各室収納スペース、リフォーム済み、駐車場3台分以上、平坦地、瑕疵保険(国交省指定)保証付

- 備考 ※戸建環境保全地区、北側斜線高度地区、建築基準法第22条指定区域
※各階面積：1階53.04㎡ 2階53.04㎡

Google Maps



交通

学園都市線「新川」駅
車約14分(約5,300m)
北海道中央バス「新川西3条4丁目」停 徒歩約2分(約150m)

生活環境

※最新の情報は担当者にご確認ください。

新川小学校…約2,400m 北成病院…約800m
新川西中学校…約2,500m セブンイレブン 札幌新川西3条店…約170m
スーパーアークスエクスプレス 新川店…約750m DCM 新琴似店…約2,700m

※情報と現況が相違する場合は、現況優先とします。※司法書士は売主の指定になります。

※月々支払額は(都市銀行・紹介ローン・100%融資・全額借入・頭金0円・35年返済・3年固定金利1.0%・ボーナス払いなし)の場合で計算した金額になります。※登記費用や不動産取得税などの諸費用は別途必要になります。